



КИЇВСЬКИЙ УНІВЕРСИТЕТ
ІМЕНІ БОРИСА ГРІНЧЕНКА

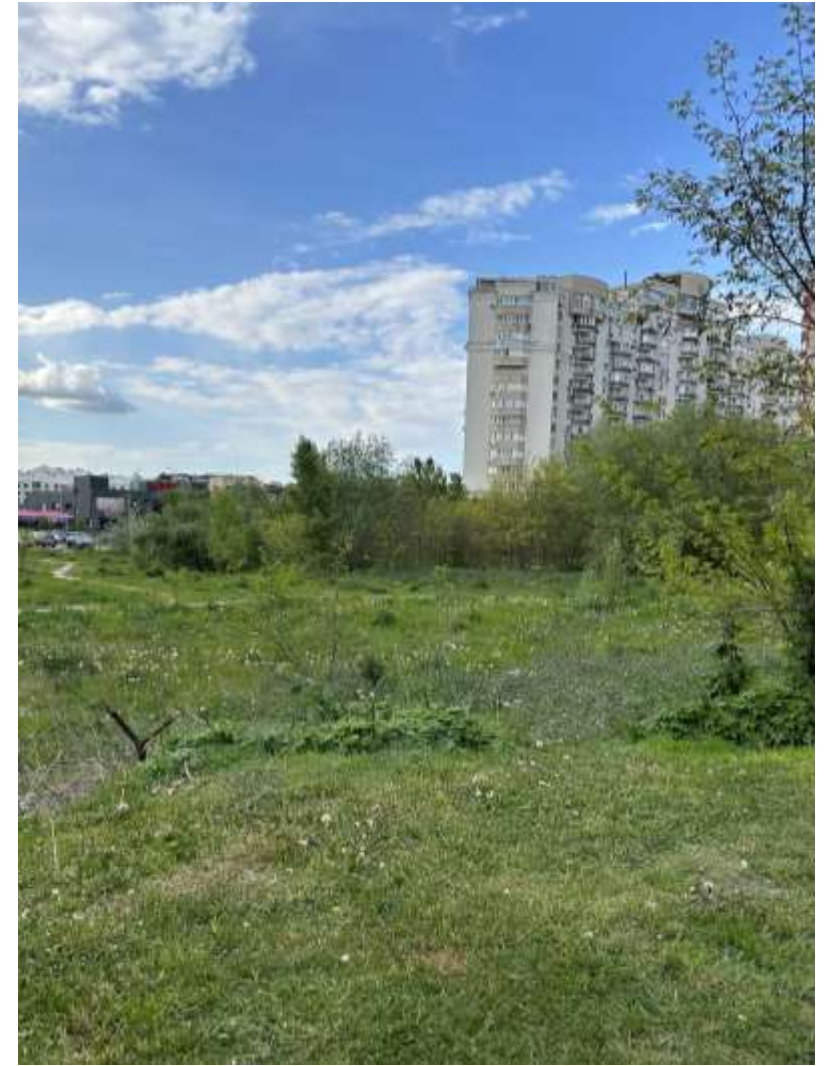
Сквер Вільних людей

Підготувала студентка ЕКб-1-21-4.0 д
Сичинська Марія

Створення скверів є важливим елементом розвитку міської інфраструктури в будь-якому місті, у тому числі і в Києві. Вони можуть виконувати різноманітні функції, серед яких:

1. Створення комфортного простору для відпочинку та розваг міського населення. Сквери можуть бути місцем, де люди можуть грати у відкритому повітрі, зустрічатися з друзями, проводити час з родиною або просто насолоджуватися природою.
2. Покращення екологічної ситуації в місті. Сквери можуть бути місцем, де можна висаджувати дерева та інші рослини, що допомагає покращити якість повітря в місті та зменшити кількість шуму.
3. Підвищення привабливості міста для туристів. Сквери можуть бути цікавими туристичними об'єктами, які приваблюють відвідувачів своєю красою та атмосферою.
4. Розвиток спортивної культури та здорового способу життя. У скверах можуть бути встановлені спортивні майданчики, де міське населення може займатися фізичними вправами та здоровим способом життя.
5. Підвищення культурного рівня населення. Сквери можуть бути місцем проведення культурних подій, концертів, виставок та інших заходів, які сприяють підвищенню культурного рівня міського населення та забезпечують додатковий дозвіллєвий відпочинок.

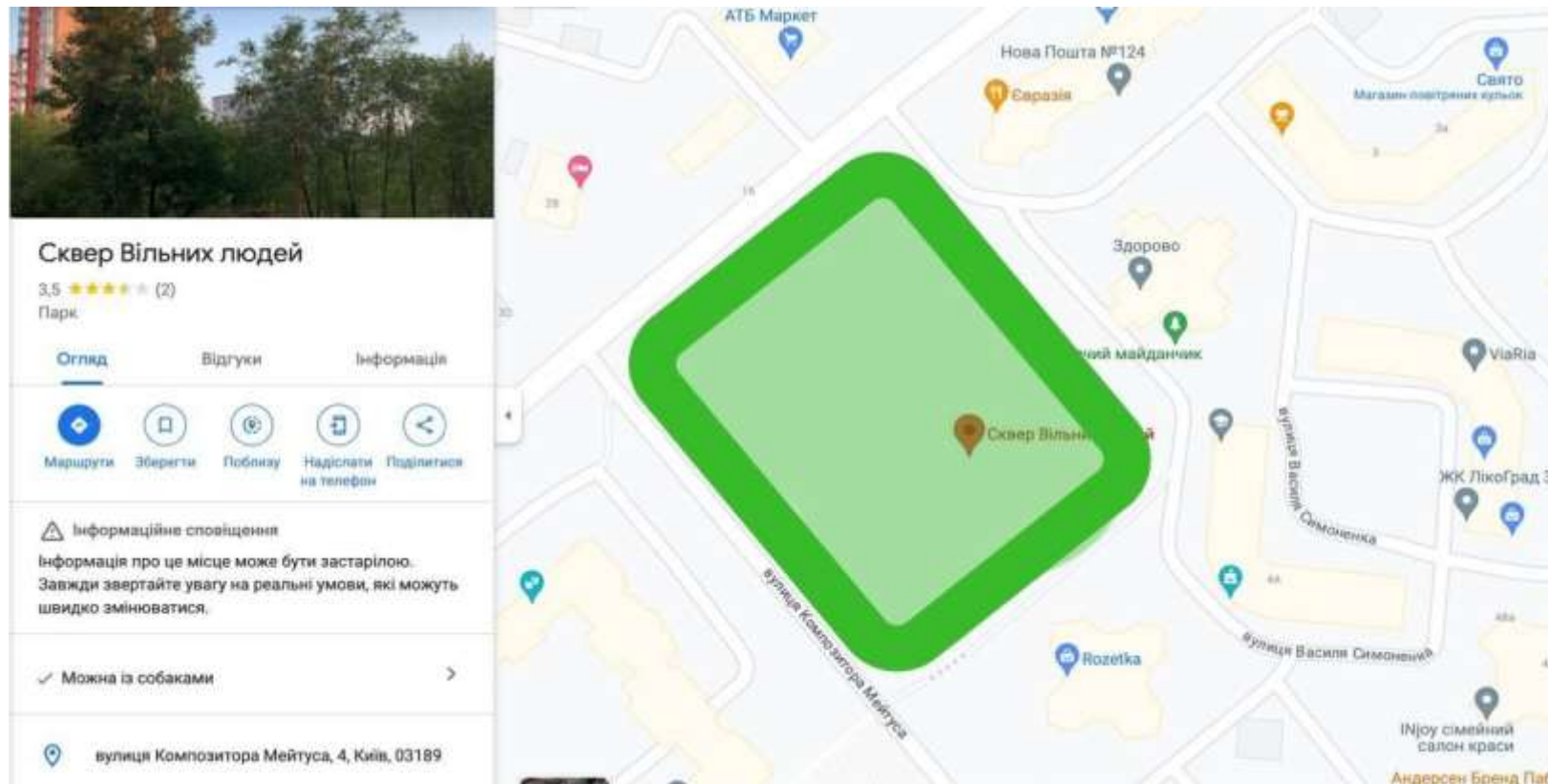
На жаль, близько 70% скверів у Києві мають занедбаний стан. Один з таких знаходиться неподалік мого будинку та називається «Сквер Вільних людей». Після завершення будівництва нових житлових комплексів довкола, кількість людей, які ходили повз сквер збільшувалась. Оскільки це місце є дуже популярним, то покращити стан цього скверу буде дуже корисною ідеєю.





На мою думку, найкращим рішенням буде покращити стан зеленої зони. Орієнтовна площа земельної ділянки комунальної власності загального користування рекреаційного призначення - скверу становить 2,8 га.

На території скверу відсутні об'єкти комунальної власності. Планування скверу включає доріжки, майданчик, газони, клумби, окремі групи дерев і кущів.





Для початку необхідно відновити елементи ландшафтного дизайну скверу, такі як газони, клумби, алеї, доріжки, фонтани. Також важливо встановити нові меблі для відпочинку, які були б зручними та ергономічними для відвідувачів.

Також для безпечного користування сквером вночі необхідно встановити належне освітлення. Це дозволить не тільки поліпшити безпеку, але й збільшити тривалість його використання.

Варто створити окрему зону для дітей з дитячими майданчиками та іншими ігровими зонами. Потрібно забезпечити чистоту і здоров'я рослин в сквері, періодично проводити обрізку дерев та кущів, підгодовувати газони та квітки, очищувати водойми та джерела. Також актуально буде облаштувати велопарковуку, що дозволить забезпечити безпечне зберігання велосипедів та залучити велосипедистів до відвідування скверу.



Найменування	Кількість (одиниці виміру)	Вартість, грн
Бардюр	1 000 шт	135 000,00
Бетонна бруківка	3 500 м ²	1 228 500,00
Газон	20 000 м ²	2 560 000,00
Озеленення території	10 000 м ²	320 000,00
Вуличне освітлення	100 шт	830 000,00
Лавки	70 шт	287 000,00
Дитячий майданчик	2 шт	662 000,00
Камери відеоспостереження	12 шт	47 760,00
Фонтан	1 шт	67 000,00
Смітники	75 шт	90 000,00
Паркувальний майданчик для механічних/електричних транспортних засобів	5 шт	24 000,00
Вуличний туалет	3 шт	195 000,00

Орієнтовна вартість відбудови скверу складає 6 446 260,00 грн.



Створення скверу має декілька плюсів, серед яких можна виділити наступні:

- 1) Зелені насадження у скверах забезпечують естетичний вигляд міста та створюють сприятливу атмосферу для відпочинку та розваг.
- 2) Сквери сприяють покращенню якості повітря, оскільки дерева та рослини відповідальні за очищення повітря від шкідливих речовин.
- 3) Створення скверів може бути частиною екологічної програми міста та сприяти збереженню природних ресурсів.
- 4) Сквери можуть стати місцем зустрічі для місцевих жителів та сприяти формуванню спільноти.
- 5) Створення скверів може бути важливим кроком у збереженні та захисті біорізноманіття у місті.
- 6) Сквери можуть бути важливим елементом міського ландшафту, який може привернути туристів та стати визначною пам'яткою міста.

Отже, створення скверу може мати позитивний вплив на якість життя місцевих жителів, а також стати важливим елементом екологічної та культурної програми міста.





Дякую за увагу!

