



**КИЇВСЬКИЙ СТОЛИЧНИЙ УНІВЕРСИТЕТ
ІМЕНІ БОРИСА ГРІНЧЕНКА**

Відновлення стадіону біля Київського професійного коледжу «Лівобережний»

Підготував

Студент групи ЕМУБ 1-24-40д

Остапенко Дмитро
Володимирович

Актуальність проблеми

- Стадіон, розташований біля Лівобережного коледжу — колишня спортивна база для студентів та мешканців Дніпровського району Києва.
- Державний бюджет-2026: понад 6,8 млрд грн на розвиток спорту та молодіжної політики. Проте більшість коштів спрямовується на змагальний спорт, тоді як місцева спортивна інфраструктура залишається без уваги.
- Загальний обсяг фінансування Комплексної міської цільової програми «Молодь та спорт столиці» на 2025–2027 роки становить понад 4,5–4,6 млрд гривень, але занедбані районні стадіони так і не потрапили у пріоритети.

1990-ті
Період останнього
капремонту об'єкта

Критичний стан
об'єкту

~80%
спортмайданчиків
не відповідають
нормам

Джерела: Центр економіко-правових досліджень (el-research.center), 2025; КМУ «Молодь та спорт столиці» kmr.gov.ua, 2021; Держпрограма розвитку фізкультури kti.gov.ua (*80% майданчиків — дані Держпрограми 2007-2011 р.)

Ілюстрація поточного стану стадіону

Занедбане поле

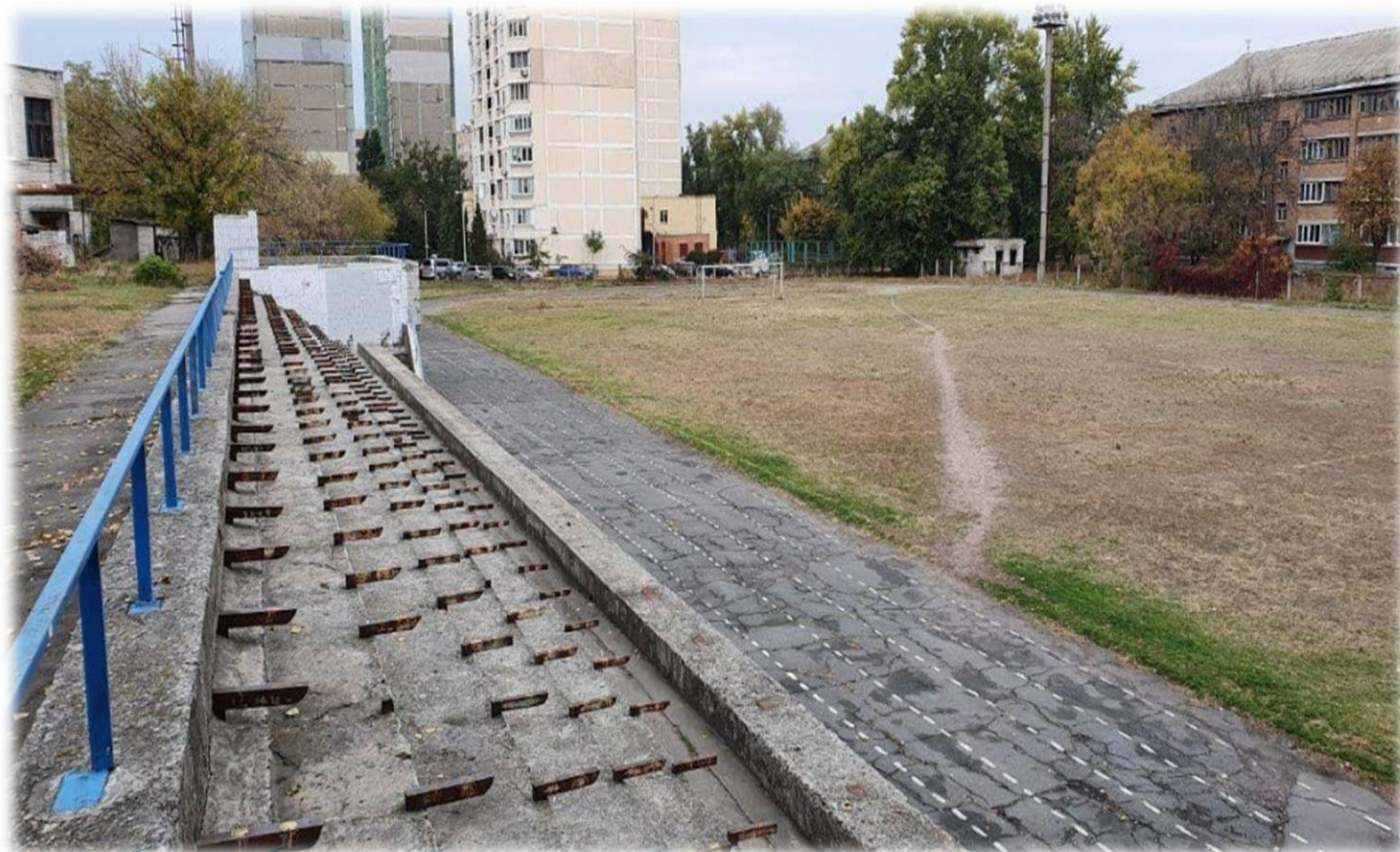
Футбольне поле заросло бур'яном, розмітка відсутня, ґрунтове покриття нерівне та не придатне для тренувань. Аварійний стан асфальтного покриття бігової доріжки

Аварійні трибуни

Бетонні конструкції вивітрились та потріскались. Металеві поручні відсутні, як і скам'ї для відвідувачів.

Відсутнє освітлення

Прожектори або демонтовані, або несправні. Вечірнє використання неможливе.



Стан об'єкту на сьогоднішній день



Санвузли та роздягальні

Роздягальні та санітарні вузли закриті
Й не придатні до використання через аварійний стан

Відсутня охорона

Стадіон не огорожений належним чином,
відсутня система відеоспостереження,
що призводить до вандалізму.

Жодної доступності

Відсутні пандуси, тактильна плитка та будь-які
приспособування
для людей з обмеженими можливостями.

Пропоновані рішення

1 Штучний газон

Вартість від 250 грн м².
Поле 105×68 м = 7 140 м²
Термін монтажу 4–8 тижнів.



2 Реконструкція трибун (300 місць)

Антивандальні пластикові сидіння 1 шт. – 525 грн.
Реставрація бетонного каркасу:
обсяг ≈45–55 м³ бетону, Ціна бетону від 2700 грн за куб



4 Доступне середовище

Пандуси, тактильна плитка, адаптовані санвузли відповідно до ДБН В.2.2-17. Обов'язкова вимога при реконструкції.



3 LED-освітлення (8-10 опор)

Прожектор для футбольного поля VS-IHB-D-2000W. 1 шт. – 175 000 грн.



5 Відеоспостереження

Камери відеоспостереження 6-8 шт.. Ціна 1 шт. від 20 000. Реєстратор відеоспостереження 1 шт. від 2500



09.05.2026

Орієнтовний вигляд об'єкту



Орієнтована вартість робіт

| | |
|---|----------------|
| 1. Штучний газон (7 140 м ² × ~250 грн/м ² , монтаж «під ключ») | ~1 600 000 грн |
| 2. Реконструкція трибун 300 місць | ~800 000 грн |
| 3. LED-освітлення (12 опор, 600–1000 Вт кожна) | ~1 580 000 грн |
| 4. Роздягальні та санвузли (нове будівництво) | ~1 500 000 грн |
| 5. Сонячні панелі Longi Solar 550 Вт × 19 шт. + монтаж | 342 006 грн |
| 6. Відеоспостереження | ~300 000 грн |
| 7. Доступне середовище (ДБН В.2.2-17) | ~430 000 грн |
| 8. Підготовчі роботи, демонтаж, вирівнювання | ~1 500 000 грн |

ЗАГАЛЬНА ОРІЄНТОВНА ВАРТІСТЬ:

~8 052 000 грн

Джерела фінансування

45%

Міська програма «Київ спортивний»

КМР виділила 4,5–4,6 млрд грн на підпрограму «Молодь та спорт столиці» на 2025–2027. Районні стадіони — пріоритет наступного циклу.

Дж.: kmr.gov.ua, рішення КМР від 16.12.2021

30%

Держбюджет / Фонд відновлення

Мінінфраструктури передає кошти через Фонд відновлення (стадіон «Чемпіон»: 83,28 млн грн). Аналогічний механізм — для Києва.

Дж.: glavcom.ua; tof.gov.ua — бюджет спорту 2023–2025

15%

Програма ЄС Ukraine Facility

€50 млрд від ЄС (2024–2027), з яких 40–60% мають іти в громади. GIZ продовжує програми відновлення інфраструктури в Україні.

Дж.: cities4cities.eu; getgrant.ua (Ukraine Facility ЄС)

10%

Приватні інвестиції та оренда

Орендна модель: спортивні клуби, школи, секції орендують поле. Окупність після введення в експлуатацію — 20-25 років.

Дж.: Бізнес-модель за аналогом стадіону «Лівий берег» (sportarena.com)



ДЯКУЮ ЗА УВАГУ!